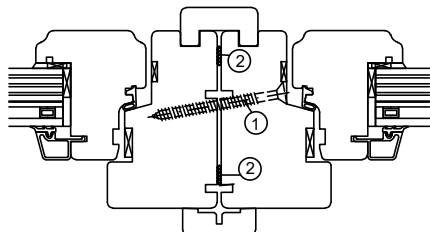


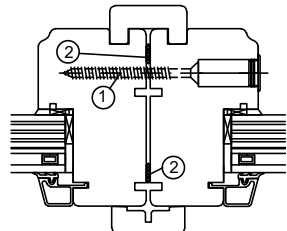
Monteringsanvisning för certifierade brandfönster.  
Installation instruction for certified fire windows.

Det får inte utföras fräsning, hyvling eller annan bearbetning på fönstret  
Any machining/milling/planing is forbidden.

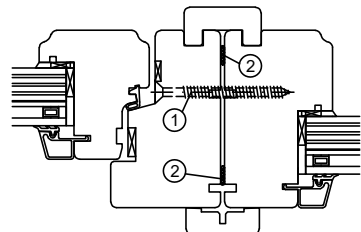
Öppningsbart vid sidan av öppningsbart  
Coupling, inward opening. Horizontal cross section.



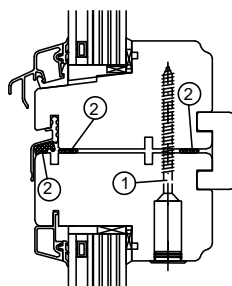
Fast vid sidan av fast  
Horizontal cross section: Fixed light.



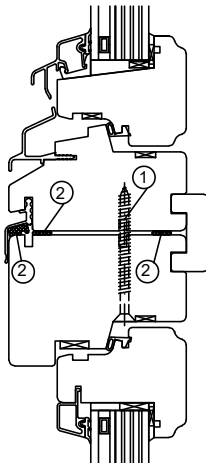
Öppningsbart vid sidan av fast  
Horizontal cross section: inward opening beside Fixed light.



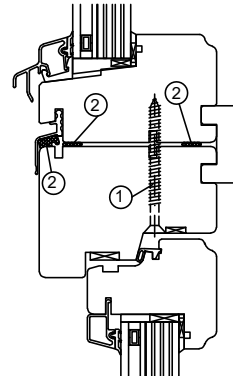
Fast över fast.  
Coupling Fixed light. Vertical cross section.



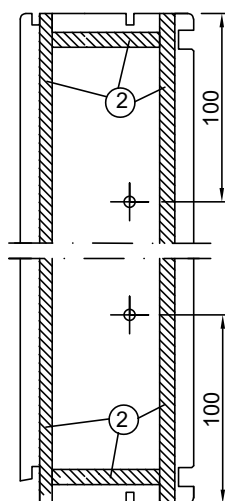
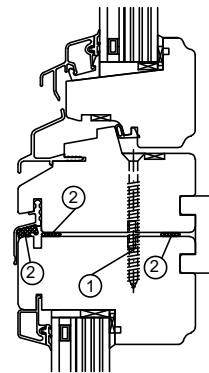
Öppningsbart över av öppningsbart  
Coupling, inward opening. Vertical cross section.



Fast över öppningsbart  
Coupling. Fixed over inward opening  
Vertical cross section.



Öppningsbart över fast.  
Coupling, inward opening over fixed. Vertical cross section.



Vert/horisontal snitt.  
Skruvavstånd fördelas jämnt.

Vertical/Horizontal cross-section.  
The space between the screw shall be equally.

Höjd/bredd upp till (Height/length up to) 588: 2 stk.  
Höjd/bredd (Height/length) över 588 till 988: 3 stk.  
Höjd/bredd (Height/length) över 988 till 1488: 4 stk.  
Höjd/bredd (Height/length) över 1488: 5 stk.

Ansvarig för byggnationen skall säkerställa att monteringsanvisningen efterlevs och är ansvarig för att anvisningen sparas som en bygghandling för framtida referens.

Responsible personnel shall ensure the mounting instructions are followed and are also responsible for secure storage of this document.

- 1. Träskruv (Screw) 6.0 x 70 mm.
- 2. E-profil (Gasket) 5x10mm.

En monteringsanvisning ska medfölja varje fönster  
Installation instruction shall follow each window.

Order nr. (Order number): \_\_\_\_\_

Monteringsdatum/år (Date of installation): \_\_\_\_\_

Signatur (Signature) : \_\_\_\_\_

NorDan AS  
Stasjonsveien 46  
N-4460 Moi  
Telefon: +47 51404000.  
e-post: firmapost@nordan.no  
hjemmeside: http://www.nordan.no

<h2>Brandfönster</h2> <p>EI30 Brandfönster</p>	Gen. Tol.:			
	Konstr: 16.01.20	Sign: RR		Henv:
	Godkj: 16.01.20	Sign: RR		
	Rev: 16.01.20	Sign: RR		Tegn.nr: <b>R041055</b> <small>AMW Rev:</small> <b>A</b>
Samansättning. Horisontal- och vertikalsnitt Coupling. Horizontal- and vertical section view		Mål: :		