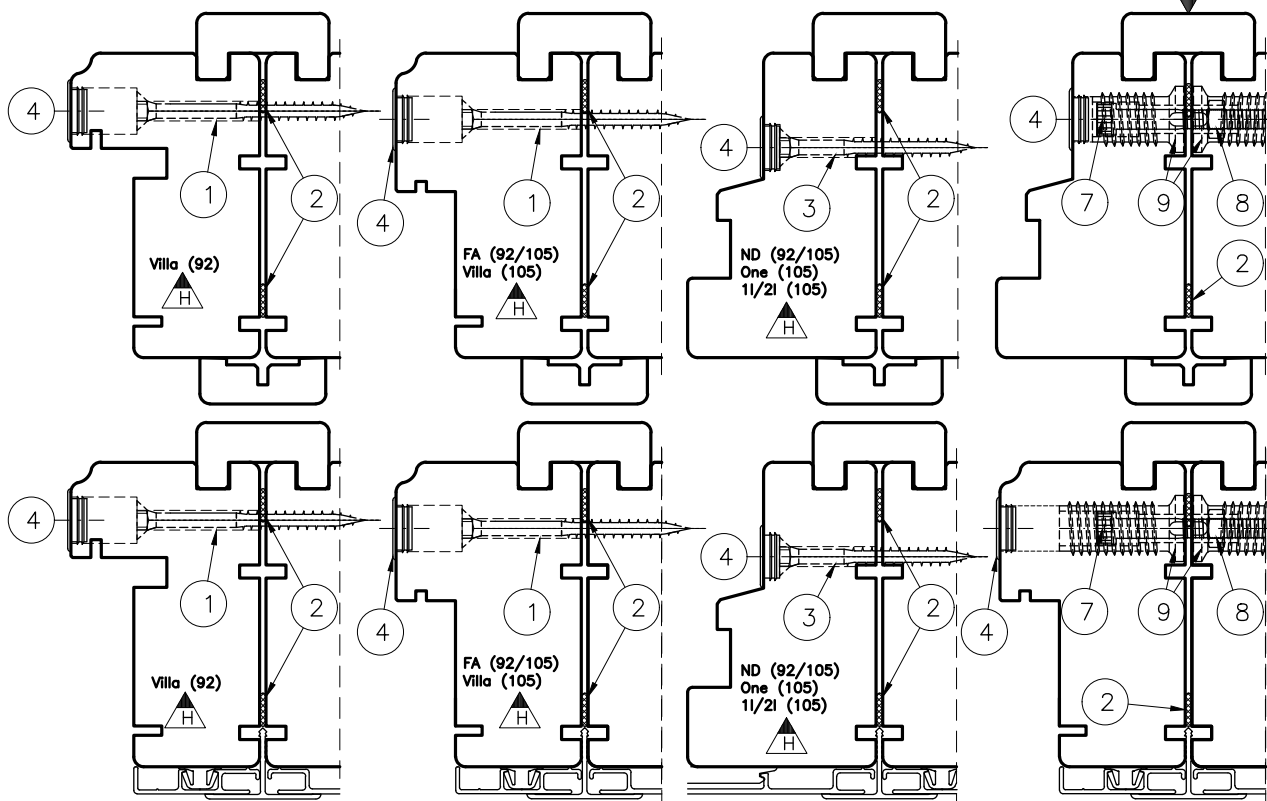
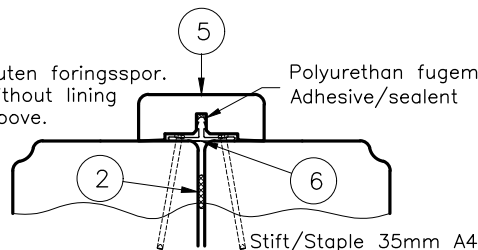


G ller f r produktkoder:
 Alla NTech f nster og balkongd rrar

FORSLAG TIL SAMMENSETTING P  BYGGEPLASS. SUGGESTION OF COUPLING ON BUILDING SITE.



L sning uten foringsspor.
 Option without lining
 board groove.



147mm lengder av
 Ras310 monteres med
 500mm c-c avstand.

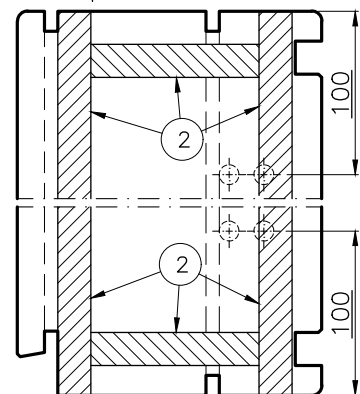
147mm lengths of
 Ras310 fitted at
 500mm centres.

Ved sammensetting, legg p  rettholt
 for   p se at vinduene flukter.
 Under montering, m  plassering
 og antall skruer vurderes.
 H yde opp til 588: 2stk.
 H yde over 588 til 988: 3stk.
 H yde over 988 til 1488: 4stk.
 H yde over 1488: 5stk.

When composition, apply a traightedge
 to ensure that the windows are flush.
 During installation, the location and
 number of screws should be considered.
 Hight up to 588mm: 2 screws.
 Hight over 588 to 988mm: 3 screws.
 Hight over 988 to 1488mm: 4 screws.
 Hight over 1488mm: 5 screws.

N r Adjufix er montert,
 skal del nr: 7 og 8 f lge med.
 When Adjufix is mounted,
 part no: 7 and 8 comes with.

Skruer plassering, begynner 100mm fra topp/bunn
 og fordeles med lik avstand.
 Screw placing, starting 100mm from top/bottom
 and distribution with equal distance.



9	070098	Karmskrue adjufix WM28	
7	0470367	SYLINDERSKRUE M6X45 INSEKS Elozn	
5	019231199	14x38 List furu	
3	070358	SE Tre 6,0x60/36 T17 TX30 Dac	
1	070359	SE Tre 6,0x70/42 T17 TX30 Dac	
Pos.	Art.Nr.	Beskrivelse.	Ant.

8	070372	MUTTER M6 DIN 934 8 ZG	
6	0402687	Alprof RAS 5310 0,147M untreated	
4	0400737	DEKKPROPP 19-14 0006 HVIT	
2	050018	TETNLIST E PROFIL 5X10mm SORT	
Pos.	Art.Nr.	Beskrivelse.	Ant.

ND Sammensetting

Monteringsanvisning

Vertikale sammensettinger for Vinduer og D rer.

SAMMENSETTING BYGGEPLASS.

Gen. Tol.:

Konstr: 23.01.03
 Godkj: 11.11.20
 Rev: 10.11.20
 M l: 1: 2

Sign: Vcb
 Sign: KL
 Sign: AOS

NorDan[®]

Henv: 851-03 RND

Tegn.nr: R110010

AMW Rev: A Rev:

I