



Produktegenskab: Brand

Gælder for:
LJ, LK, LM, LN, LV, LW

Godkendte låsekasser

Låsetilstand for lås skal være låst

ASSA Connect-serien (låser med falle)

ASSA Modullås-serien (låser med falle)

ASSA Klassisk smalprofil-serien 1398

ASSA Abloy Motorlåser (840C-50 og 850C-50)

ASSA Abloy EL580

ASSA Abloy N1550

DormaKaba DL- og DLM-serien

Cisa 46215

Robust 988

Wilka Typ 4677

STEP 110/120

ASSA Connect MPL 510-50

ASSA Connect 410 MPL (Sapa P/N 14480)

Safetron SL520/521 og SL620/621

WSS Serien 200, låser: 14.140.xx00, 14.144. xx00,
14.160.xx00, 14.162.xx00, 14.164.xx00

Godkendte ekstra låse

Eller andre brandsikre låse i kombination med en centerlås.

ASSA Connect

ASSA Modullås-serien

ASSA Abloy Motorlåser (841C-50 og 851C-50)

Dorma 909

Safetron 6300/6500

Minimum indgreb for låsereglen i slutblikket er 7 mm.

Godkendte slutblik

Sapa 14477, 14478

Sapa 14487

ASSA 920/920M/920C og 960/960C/961*/961C*
(Elektronisk) +ASSA 9086

ASSA 992 (elektronisk)* +ASSA 9986

STEP 60 (Elektronisk)* +ST6586

STEP 90/98 (Elektronisk)* +ST4086

STEP 92 (Elektronisk)* +ST9586

Dorma DS9001-DS9009

Sapa 14428

Sapa 14472

Robust 300 (Elektronisk)* +SA51

Safetron ES19 (Elektronisk)* +SA86

Sapa 14488

WSS Serien 200 P/N

14.340.2400.426,

14.342.2400.426

Sapa S29414

Robust SB511

Godkendte ekstra slutblik

ASSA 1487-9, 1887-9

Dorma DS 902

Sapa 14482

Sapa 14489

ASSA 1488 HD

Sapa 16029

Sapa 14477, 14478

Sapa 14428

Sapa 14472

WSS Serien 200 P/N

14.340.2400.426,

14.342.2400.426

* **OBS!** El-slutblik godkendt med fejlsikrings funktion (Låses op ved strømsvigt)
må kombineres med dobbelt låsekasse med lås i fast position.

OBS! Producent (NorDan UAB) er ikke ansvarlig for dørtilbehør under - eller efter montering erstattes med tilbehør som ikke er godkendt for brug i SAPA systemdører.



Produktegenskab: Brand

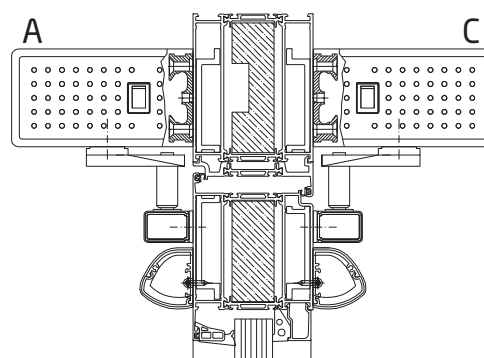
Gælder for:
LJ, LK, LM, LN, LV, LW

| Godkendte håndtag | Notater |
|-------------------|--|
| Materiale | Aluminium, rustfrit stål eller andre metallkomponenter |

| Godkendt for redningsåbning |
|--|
| ASSA 1125 & 1125:1 ASSA 1130 & 1130:1 |

| Godkendte automatik | Notater | Installasjon |
|--|---|--|
| Dorma ED 100 / ED 100 Vario Dorma ED 250 / ED 250 Vario | Automatik med eller uden koordinator og sensorer som ekstrastyr | På dørkarm eller væg. (mur/gipsplater) |
| Geze Powerturn F | Automatik med eller uden koordinator og sensorer som ekstrastyr | På dørkarm eller væg. (mur/gipsplater) |
| ASSA ABLOY SW200i ASSA ABLOY SW300 | Automatik med eller uden koordinator og sensorer som ekstrastyr | På dørkarm eller væg. (mur/gipsplater) |
| Gilgen FD20 | Automatik med eller uden koordinator og sensorer som ekstrastyr | På dørkarm eller væg. (mur/gipsplater) |

| Godkjent klemsikring |
|---|
| Motsatt hengselside: Athmer Fingerschutz NR-32 |
| Hengselside: Athmer Fingerschutz BA-28 for hengsel P/N 14090 Athmer Fingerschutz BO-20 for hengsel P/N 14094 |



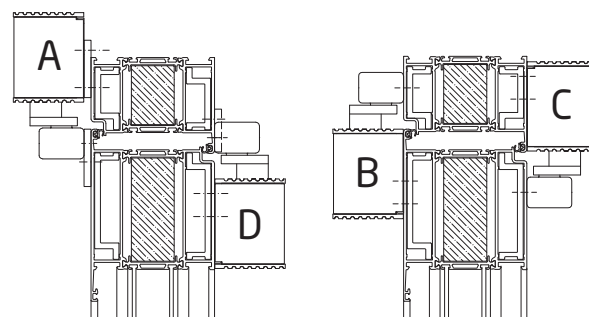
A= Montering på hengselside

C= Montering modsat af hengselside

Alt automatik er kun godkendt når den bruges sammen med låsebolten.

* Eksempler til højre for åbning udover. Samme gælder en dør med åbning indover.

| Godkjente dørlukker | Notater | Godkjente positioner | | | |
|---|------------------------|----------------------|---|---|---|
| | | A | B | C | D |
| SAPA TPZ60152 SAPA TPZ60160 / TPZ60173 / TPZ60174 Sapa SR/SR BG | Saksearm Skydekanal | — | X | X | X |
| | Koordinator | X | X | X | X |
| Dorma TS83 Dorma TS93 / TS98 XEA Dorma GSR/GSR BG Dorma GSR EMF / EMR | Saksearm Skydekanal | — | X | X | X |
| | Koordinator | — | X | X | X |
| Assa DC300 Assa DC500 / DC700 Assa G461/462/464 | Saksearm Skydekanal | — | X | X | X |
| | Koordinator | — | X | X | X |
| Geze TS 2000 / TS 4000 Geze TS 5000 Geze ISM/L-ISM/ISM BG Geze R-ISM/R-ISM BG Geze E-ISM/L-E-ISM/E-ISM BG | Saksearm Skydekanal | — | X | X | X |
| | Koordinator | — | X | X | X |



A= Montering på hengselside
(over installation)

B= Montering på hengselside
(standard installation)

C= Montering på hengsel modsatt side
(over ramme installationen)

D= Montering på hengsel modsatt side
(standard installation)

Eksempler til højre for åbning utover samsvarer med en dør med åbning indover.

OBS! Producent (NorDan UAB) er ikke ansvarlig for dørtilbehør under - eller efter montering erstattes med tilbehør som ikke er godkendt for brug i SAPA systemdører.

OBS! Branddører skal altid udstyres med påmonteret mekanisk dørlukker (alt. slagdørsautomatik)