

Gjelder for produktkoder:

310, 310G, 801, 801G, 819G, 831G, 831G2, 834, 834G, 835, 835G, 836G, 838G, 839G3, 848, 848G, 863G, 865G, 870, 870G, 871, 871G, 872, 872G, 992, 992G, 1B, 1D



Godkjent installasjon av brannklassifisert ytterdør

Innehåll

Monteringsanvisning for ytterdør med adjufix
Bor EI30, EI30Sa, EI30S200

CE Godkjent tilbehør ytterdør
Bor EI30, EI30Sa, EI30S200



Installasjon

Monteringsanvisning for ytterdør med adjufix

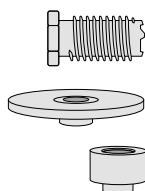
Bor EI30, EI30S_a, EI30S₂₀₀



Generell informasjon om levering:

Hvis det gjøres endringer i det leverte produktet eller hvis produktet er montert på andre måter eller med annet tilbehør enn det som er vist i dette dokumentet, faller CE-merkingen på produktet bort. Hvis produktet CE-merket brannør er installert på en måte som avviker fra installasjonsinstruksjonene, er det opp til installatør / kunde / leder å dokumentere at brannkravene fortsatt er oppfylt.

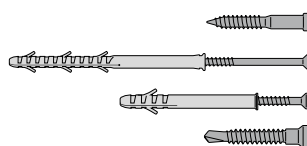
Installasjonsmateriale



Adjufix 28, 33 & 38 mm

Trykkfordelningsskive 2 mm

Distanseskive 10 mm



Treskruer 8x64 mm

Lettbetong 8x120 mm

Tegel/Betong 8x80 mm

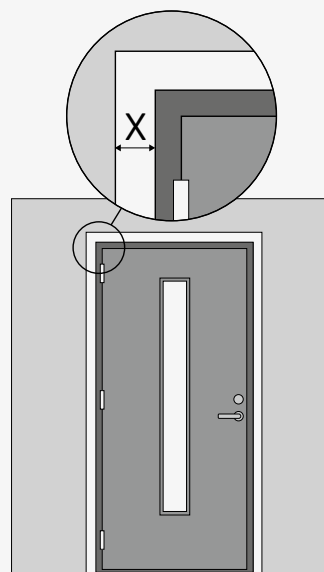
Stål 5,4x50 mm

Alternativer for lette produkter og tunge produkter

NorDan anbefaler ett avstand mellom lysåpning vegg og ytterkan karm fra 7,5 til 12 mm

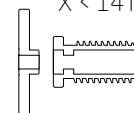
X = Drevmån (Min 5 mm, Maks 15 mm)

KG = Passer for tungt produkt



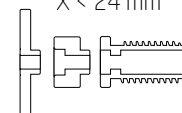
Mellom vegg og karm

X < 14 mm



Mellom vegg og karm

X < 24 mm



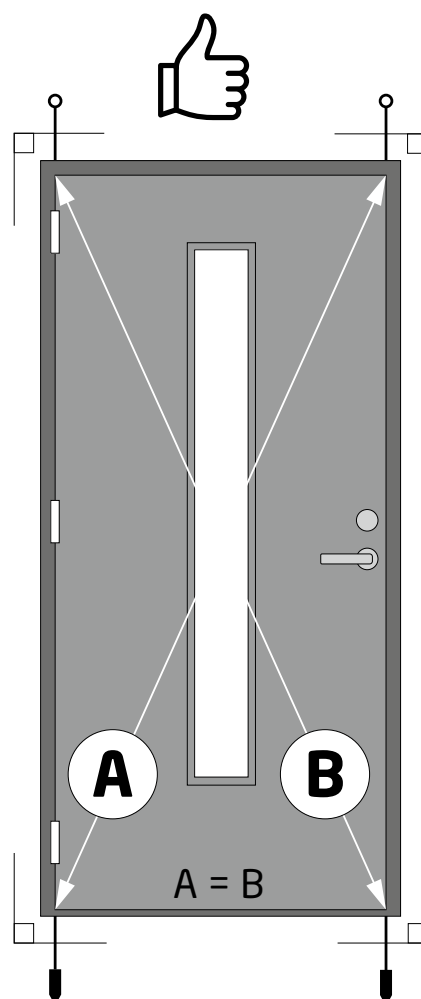
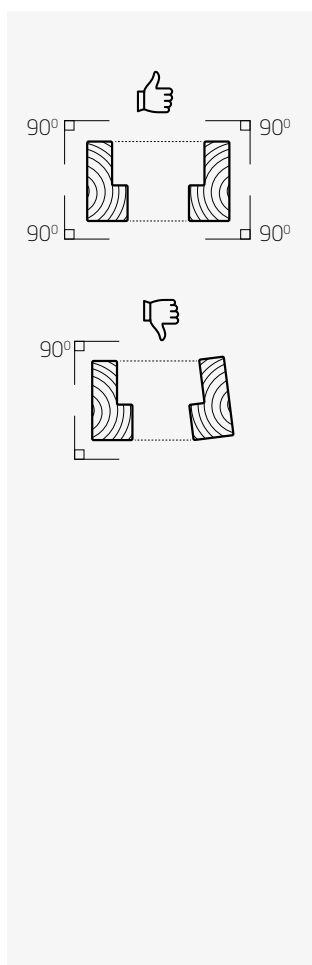
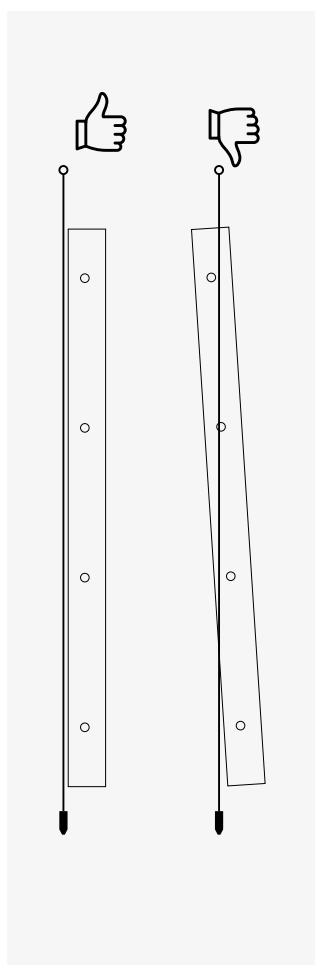
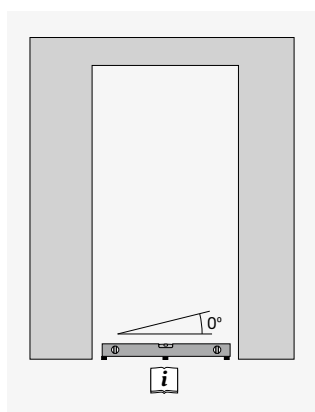


Installasjon

Monteringsanvisning for ytterdør med adjufix Bor EI30, EI30S_a, EI30S₂₀₀



Forberedelser til montering av karmen



- Alle festepunkter må være montert med skruer og trykkfordelingsskive.
- Husk å fjerne etiketter fra glassflatene innen 3 måneder etter installasjon.



Bruk sjekkliste for feilsøking / egenkontroll:
Sjekkliste for feilmelding / egenkontroll
Bor Ytterdør



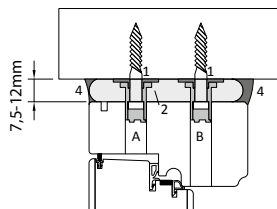
Installasjon

Monteringsanvisning for ytterdør med adjufix

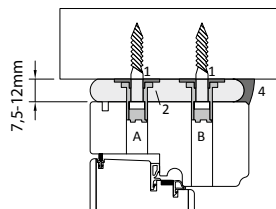
Bor EI30, EI30S_a, EI30S₂₀₀



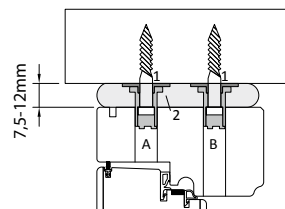
Over- og side karm



1. Adjufix med tryckfordelingskive, plassering A eller B.
2. Steinull $\geq 30\text{kg/m}^3$
3. Bunnfyllinglist Soudal eller Sika
4. Fuge Soudal Soudaseal 211 interior eller Sika SikaHyflex

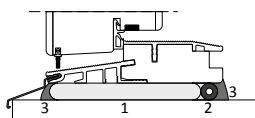


1. Adjufix med tryckfordelingskive, plassering A eller B.
2. Steinull $\geq 30\text{kg/m}^3$
3. Bunnfyllinglist Soudal eller Sika
4. Fuge Soudal Soudaseal 211 interior eller Sika SikaHyflex

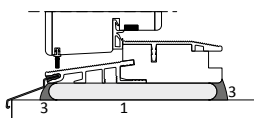


1. Adjufix med tryckfordelingskive, plassering A eller B.
2. Steinull $\geq 30\text{kg/m}^3$
3. Bunnfyllinglist Soudal eller Sika

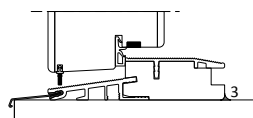
Terskel, Utadslående



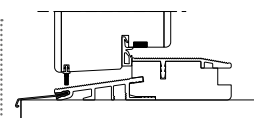
1. Steinull $\geq 30\text{kg/m}^3$
2. Bunnfyllinglist Soudal eller Sika
3. Fuge Soudal Soudaseal 211 interior eller Sika SikaHyflex



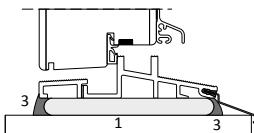
1. Steinull $\geq 30\text{kg/m}^3$
3. Fuge Soudal Soudaseal 211 interior eller Sika SikaHyflex



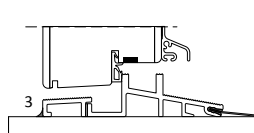
3. Fuge Soudal Soudaseal 211 interior eller Sika SikaHyflex



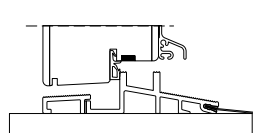
Terskel, Innadslående



1. Steinull $\geq 30\text{kg/m}^3$
3. Fuge Soudal Soudaseal 211 interior eller Sika SikaHyflex



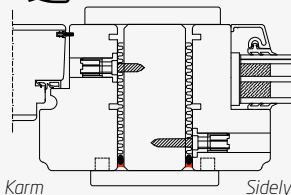
3. Fuge Soudal Soudaseal 211 interior eller Sika SikaHyflex



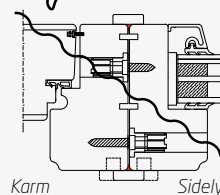
Godkjent installasjon av brannklassifisert ytterdør sammen med sidelys, overlys, vinduer

Brannklassifisert dørblad med karm kan ikke monteres karm mot karm med sidelys, overlys, takvinduer eller vinduer type NTech fast karm. Veggkonstruksjon eller stender mellom karmene kreves, se bilde til høyre. Dørkarmen må installeres i samsvar med denne instruksjonen og faste karmen i samsvar med godkjente installasjonsmetoder. Hvis brannklassifisert NTech-fastkarm har blitt brukt sammen med Bor-produkt, må du tenke på risikoen for fargeforskjeller sammen med standardprodukter.

👍 Veggkonstruksjon eller stender



👎 Karm mot karm





Installasjon CE Godkjent tilbehør ytterdør Bor EI30, EI30S_a, EI30S₂₀₀



Godkjente enpunkts lås	EI30	Sa	S200
ASSA - 220 - 222 - 310 - 410 - 610 (Split spindle) - 621 (Split spindle) - 640 (Split spindle) - 710 (lås til nødutømming ASSA 179A) - 2002 - 2500	✓	✓	✗
Dormakaba - 712 - 912	✓	✓	✗
Godkjente trepunkts lås	EI30	Sa	S200
ASSA - 410 MPL - 2002 MPL	✓	✓	✓
Winkhaus - 2070/65 - Borret for Hope langskilt	✓	✗	✗
Godkjente elektroniske lås	EI30	Sa	S200
ID Lock 150 montert i fabrikk - Hvit - Sølv - Svart	✓	✓	✗
Godkjent ekstra lås	EI30	Sa	S200
ASSA 411	✓	✓	✗
Godkjent sluttstykke	EI30	Sa	S200
Til enpunktslås ASSA: 1489-14	✓	✓	✗
Til flerpunktslås ASSA MPL: 1489-14, 1488-3	✓	✓	✓
Til enpunktslås Dorma: ND S40-1	✓	✓	✗
Winkhaus 2401, 2402	✓	✗	✗
Godkjent EL sluttstykke	EI30	Sa	S200
STEP - 95 med stolpe 4009-20. Omstillbar funksjon 24 V DC - 905 med stolpe 4009-20. Omstillbar funksjon 24 V DC, inklusiv mikrobyter	✓	✓	✗
Godkjente hengsler	EI30	Sa	S200
NDH 1237 - grå - svart - rustfri SS316	✓	✓	✓



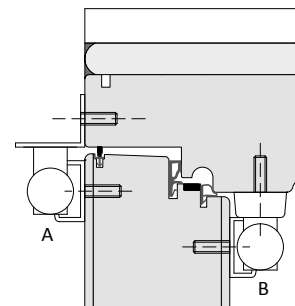
Installasjon CE Godkjent tilbehør ytterdør Bor EI30, EI30S_a, EI30S₂₀₀



Godkjente sylindre	EI30	Sa	S200
ASSA 1211, 1212, 1311, 1312	✓	✓	✓
ASSA/TrioVing 1285M	✓	✓	✓
Winkhaus 40/55	✓	✗	✗
Godkjente sylinder tilbehør	EI30	Sa	S200
ASSA 1312:2, 4294, 4295, 4318, 4356	✓	✓	✓
ASSA 1311:2	✓	✓	✓
Hoppe 2910	✓	✓	✓
Godkjente nøduttrømningsbeslag	EI30	Sa	S200
ASSA 179A Nødbeslag levert separat, umontert	✓	✓	✗

Godkjente håndtak	EI30	Sa	S200
ASSA - 1937 - 1956 - 6638 - 6647 eller fra ASSA serie Epok og Classic	✓	✓	✓
Hoppe - Stockholm - Vitória - Amsterdam - Verona eller fra Hoppe Serie Duraplus	✓	✓	✓
Hoppe - London 61G/2221/2210/113 (For Winkhaus)	✓	✗	✗
Habo - Copenhagen - Denver - New York - Oslo - Oxford - Paris - Seattle	✓	✓	✓

Godkjent tilbehør	EI30	Sa	S200
Sparkeplate 100mm, 150mm, 300mm, inn og utvendig	✓	✓	✓
Dørbrems ASSA 523T/2 (B), 533T/2 (A), (godkjent montering se bilde 1) - 523T/2 Hvit (for utadgående dør, metode B) - 523T/2 Grå (for utadgående dør, metode B) - 533T/2 Hvit (for innadgående dør, metode A) - 533T/2 Grå (for innadgående dør, metode A)	✓	✓	✓
Kikkehull	✓	✓	✓
Nøkkeltube ASSA 88	✓	✗	✗
Mekanisk ringeklokke DB-1	✓	✗	✗
Sprosser S11, S21 til Stenbukken 871G	✓	✗	✗



Bilde 1

Produktegenskap: Brann

Gjelder for produktkoder:

310, 310G, 801, 801G, 819G, 831G, 831G2, 834, 834G, 835, 835G, 836G, 838G, 839G3, 848, 848G, 863G, 865G, 870, 870G, 871, 871G, 872, 872G, 992, 992G, 1B, 1D

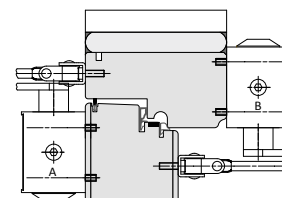


Installasjon CE Godkjent tilbehør ytterdør Bor EI30, EI30S_a, EI30S₂₀₀



Godkjente dørstengere	EI30	Sa	S200
Dorma TS83, arm 8353 CL (godkjent montering se bilde 2, metode A eller B)	✓	✓	✓
ASSA DC300, arm L.198 (godkjent montering se bilde 2, metode A eller B)	✓	✓	✓

Godkjente dørkonstruksjoner	EI30	Sa	S200
Utadgående enkeltjør	✓	✓	✓
Innadslående enkeltjør	✓	✓	✗
Uten foringspor i karm	✓	✓	✓
Foringspor 10mm i karm och terskel	✓	✓	✗
Standard HDF	✓	✓	✓
Extreme board (formgaranti på dørblad på alle fargevalg)	✓	✓	✓
Extreme Plus (formgaranti på dørblad på alle fargevalg)	✓	✓	✓
Innbrudd klasse RC2 - Rc2 - Rc2N	✓	✓	✓
Karmyttermål høyde xx83mm (avhøvet 5mm på karmoverstykke)	✓	✓	✗



Bilde 2

Glasskonstruksjon	EI30	Sa	S200
Klarglass 6,76 laminert energi - Spacer TGI RAL 7035/Argon - 17,3 Pyrobel*	✓	✓	✗
Klarglass 9,52 P4A lam. energi - Spacer TGI RAL 7035/Argon - 17,3 Pyrobel*	✓	✓	✗
Klarglass 6,76 lam. energi - Spacer Ch. Ultra RAL 9004/Argon - 17,3 Pyrobel*	✓	✓	✗
Klarglass 9,52 P4A lam. energi - Spacer Ch. Ultra RAL 9004/Argon - 17,3 Pyrobel*	✓	✓	✗

* Pyrobel brannglass:

Under en brann (ved en temperatur på 120 °C) utvides disse lagene til et hardt, ugjennomsiktig belegg som gir midlertidig beskyttelse mot brann. Siden med brannglass skal beskyttes mot UV-stråling. Hvis den utsettes for UV-stråling, kan reaksjonen være den samme som i en brann.

Merk: Ovennevnte mulige valg kan begrenses eller gjøres umulige ved å kombinere forskjellige alternativer.