

Monteringsanvisning för certifierade branddörrar Installation instruction for certified fire doors.

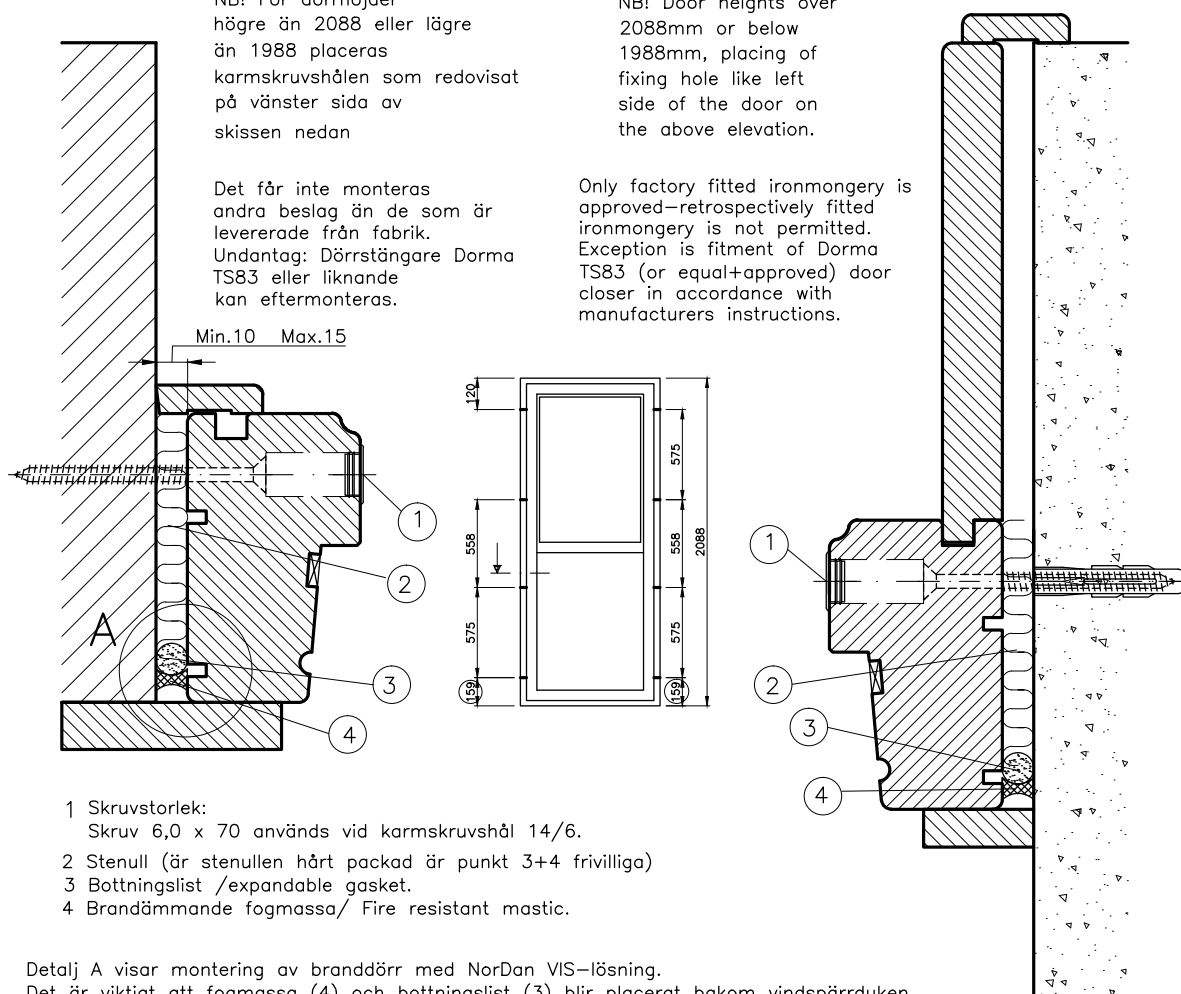
Det får inte utföras fräsning, utskärning eller annan bearbetning av dörren
Any machining/milling/planing is forbidden.

NB! För dörrhöjder
högre än 2088 eller lägre
än 1988 placeras
karmskruvshålen som redovisat
på vänster sida av
skissen nedan

NB! Door heights over
2088mm or below
1988mm, placing of
fixing hole like left
side of the door on
the above elevation.

Det får inte monteras
andra beslag än de som är
levererade från fabrik.
Undantag: Dörrstängare Dorma
TS83 eller liknande
kan eftermonteras.

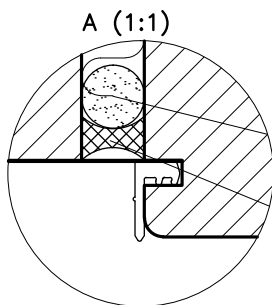
Only factory fitted ironmongery is
approved—retrospectively fitted
ironmongery is not permitted.
Exception is fitment of Dorma
TS83 (or equal+approved) door
closer in accordance with
manufacturers instructions.



- 1 Skruvstorlek:
Skruv 6,0 x 70 används vid karmskruvshål 14/6.
- 2 Stenull (är stenullen hårt packad är punkt 3+4 frivilliga)
- 3 Bottningslist /expandable gasket.
- 4 Branddämmande fogmassa/ Fire resistant mastic.

Detalj A visar montering av branddörr med NorDan VIS-lösning.
Det är viktigt att fogmassa (4) och bottningslist (3) blir placerat bakom vindspärdduken

Detail A shows the insertion of the fire doors NorDan VIS solution.
It is important that the mastic (4) and gasket (3) is placed behind the wind stop.



Byggherren skall säkerställa att monteringsanvisningen följs och är ansvarig
för att det sparas som en bygghandling för uppvisande vid behov.

Responsible personnel shall ensure the mounting instructions are followed and are also
responsible for secure storage of this document.

Det ska följa med en monteringsanvisning per dörr.
Installation instruction shall follow each door.

Serie nr. (order number) : _____

Monteringsdatum/år (Date of installation): _____

Signatur (Signature) : _____

NorDan AS
Postboks 83/84,
N-4465 Moi.
Telefon: 51404000.
Telefax: 50404160.
e-post: firmapost@nordan.no
hemsida: <http://www.nordan.no>

Branddør	Gen. Tol.:			
	Konstr:	Sign:		
Monteringsanvisning (Installation instruction). Horisontal og vertikal snitt (Horizontal and vertical section)	12.09.17	RR	Henv:	RNDBD
	Godkj:	Sign:	Tegn.nr:	AMW Rev:
	12.09.17	AOS	R140030	Rev:
	Rev:	Sign:		
	Mål: 1: 2			