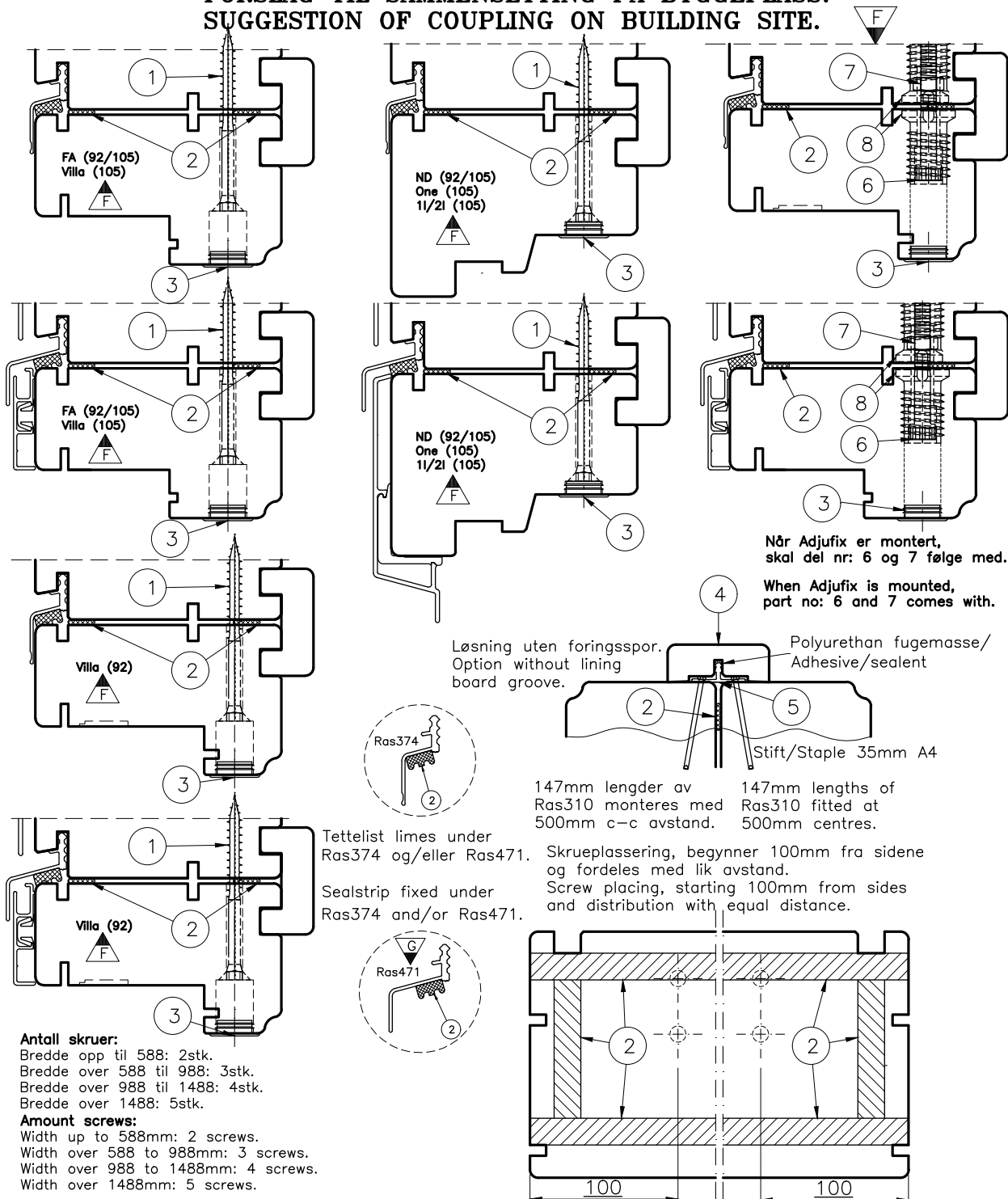


Gjelder for produktkoder:  
 Alle NTech vinduer og balkongdører


## FORSLAG TIL SAMMENSETTING PÅ BYGGEPLASS. SUGGESTION OF COUPLING ON BUILDING SITE.



**Antall skruer:**  
 Bredder opp til 588: 2stk.  
 Bredder over 588 til 988: 3stk.  
 Bredder over 988 til 1488: 4stk.  
 Bredder over 1488: 5stk.

**Amount screws:**  
 Width up to 588mm: 2 screws.  
 Width over 588 to 988mm: 3 screws.  
 Width over 988 to 1488mm: 4 screws.  
 Width over 1488mm: 5 screws.

7	070372	MUTTER M6 DIN 934 8 ZG		8	070098	Karmskrue adjufix WM28	
5	0402687	Alprof RAS 5310 0,147M untreated		6	070367	SYLINDERSKRUE M6X45 INSEKS Elzn	
3	0400737	DEKKPROPP 19-14 0006 HVIT		4	019231199	14x38 List furu	
1	070359	SE Tre 6,0x70/42 T17 TX30 Dac		2	050018	TETNLIST E PROFIL 5x10MM SORT	
Pos.	Art.Nr.	Beskrivelse.	Ant.	Pos.	Art.Nr.	Beskrivelse.	Ant.

<b>ND Sammensetting</b>		Gen. Tol.:			
Monteringsanvisning.		Konstr: 23.01.03	Sign: Vcb		
Horisontale sammensettinger for Vinduer og Dører. SAMMENSETTING BYGGEPLASS.		Godkj: 10.11.20	Sign: KL	Henv: 851-03	RND
		Rev: 10.11.20	Sign: AOS	Tegn.nr:	AMW Rev: A
		Mål: 1:2		R110011	Rev: H