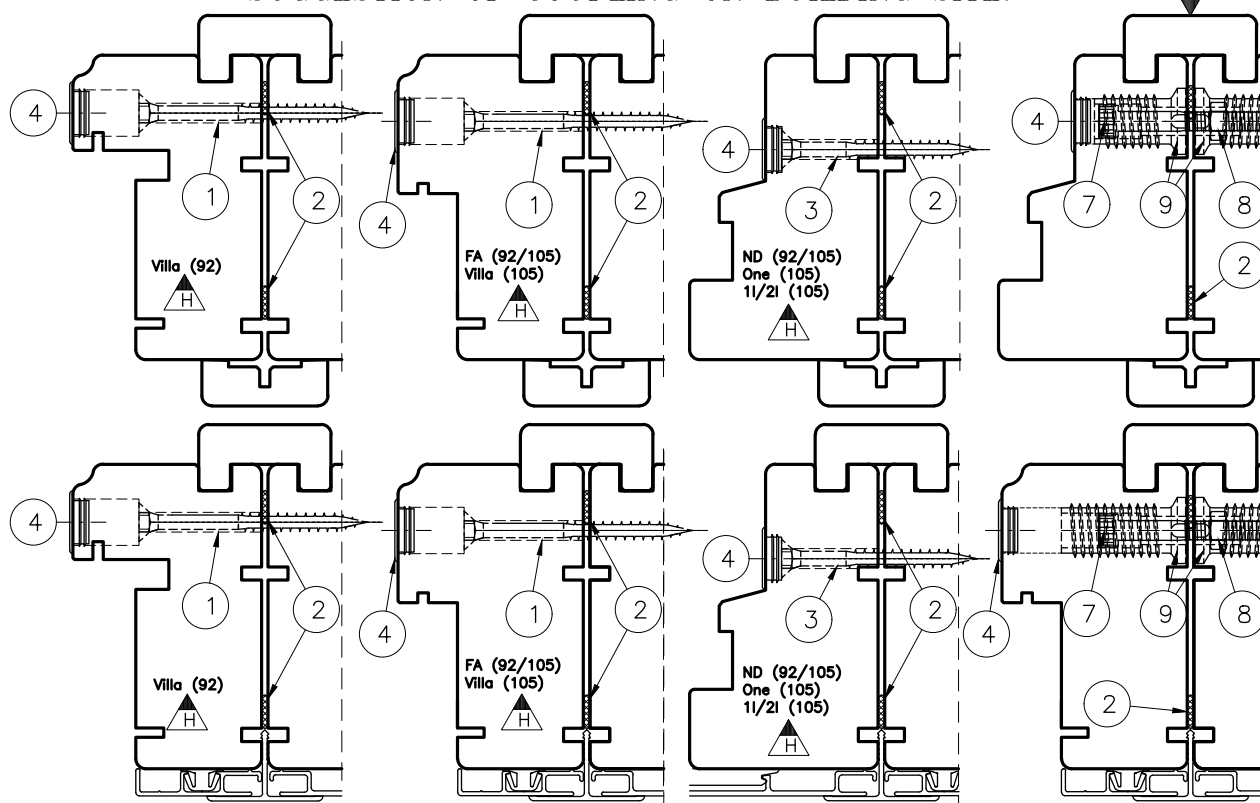
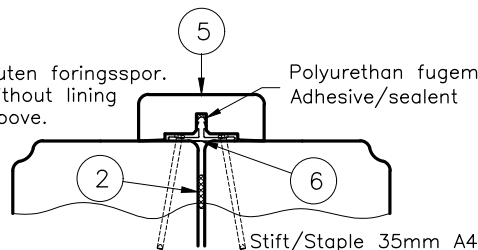


Gjelder for produktkoder:
 Alle NTech vinduer og balkongdører

FORSLAG TIL SAMMENSETTING PÅ BYGGEPLASS. SUGGESTION OF COUPLING ON BUILDING SITE.



Løsning uten foringspor.
 Option without lining
 board groove.



147mm lengder av
 Ras310 monteres med
 500mm c-c avstand.

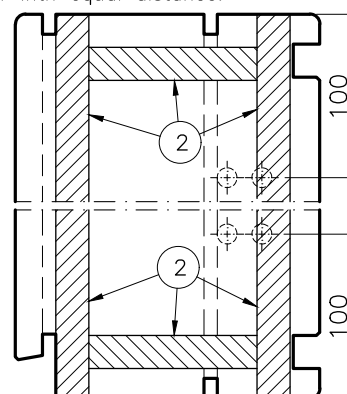
147mm lengths of
 Ras310 fitted at
 500mm centres.

Ved sammensetting, legg på rettholt for å påse at vinduene flukter. Under montering, må plassering og antall skruer vurderes. Høyde opp til 588: 2stk. Høyde over 588 til 988: 3stk. Høyde over 988 til 1488: 4stk. Høyde over 1488: 5stk.

When composition, apply a traightedge to ensure that the windows are flush. During installation, the location and number of screws should be considered. Hight up to 588mm: 2 screws. Hight over 588 to 988mm: 3 screws. Hight over 988 to 1488mm: 4 screws. Hight over 1488mm: 5 screws.

Når Adjufix er montert, skal del nr: 7 og 8 følge med.
 When Adjufix is mounted, part no: 7 and 8 comes with.

Skruer plassering, begynner 100mm fra topp/bunn og fordeles med lik avstand.
 Screw placing, starting 100mm from top/bottom and distribution with equal distance.



9	070098	Karmskrue adjufix WM28		8	070372	MUTTER M6 DIN 934 8 ZG	
7	0470367	SYLINDERSKRUE M6X45 INSEKS Elozn		6	0402687	Alprof RAS 5310 0,147M untreated	
5	019231199	14x38 List furu		4	0400737	DEKKPROPP 19-14 0006 HVIT	
3	070358	SE Tre 6,0x60/36 T17 TX30 Dac		2	050018	TETNLIST E PROFIL 5X10mm SORT	
1	070359	SE Tre 6,0x70/42 T17 TX30 Dac					
Pos.	Art.Nr.	Beskrivelse.	Ant.	Pos.	Art.Nr.	Beskrivelse.	Ant.

ND Sammensetting

Monteringsanvisning

Vertikale sammensettinger for Vinduer og Dører.

SAMMENSETTING BYGGEPLASS.

Gen. Tol.:

Konstr: 23.01.03
 Godkj: 11.11.20
 Rev: 10.11.20
 Mål: 1: 2

Sign: Vcb
 Sign: KL
 Sign: AOS

NorDan[®]

Henv: 851-03 RND

Tegn.nr: R110010

AMW Rev: A

Rev: I