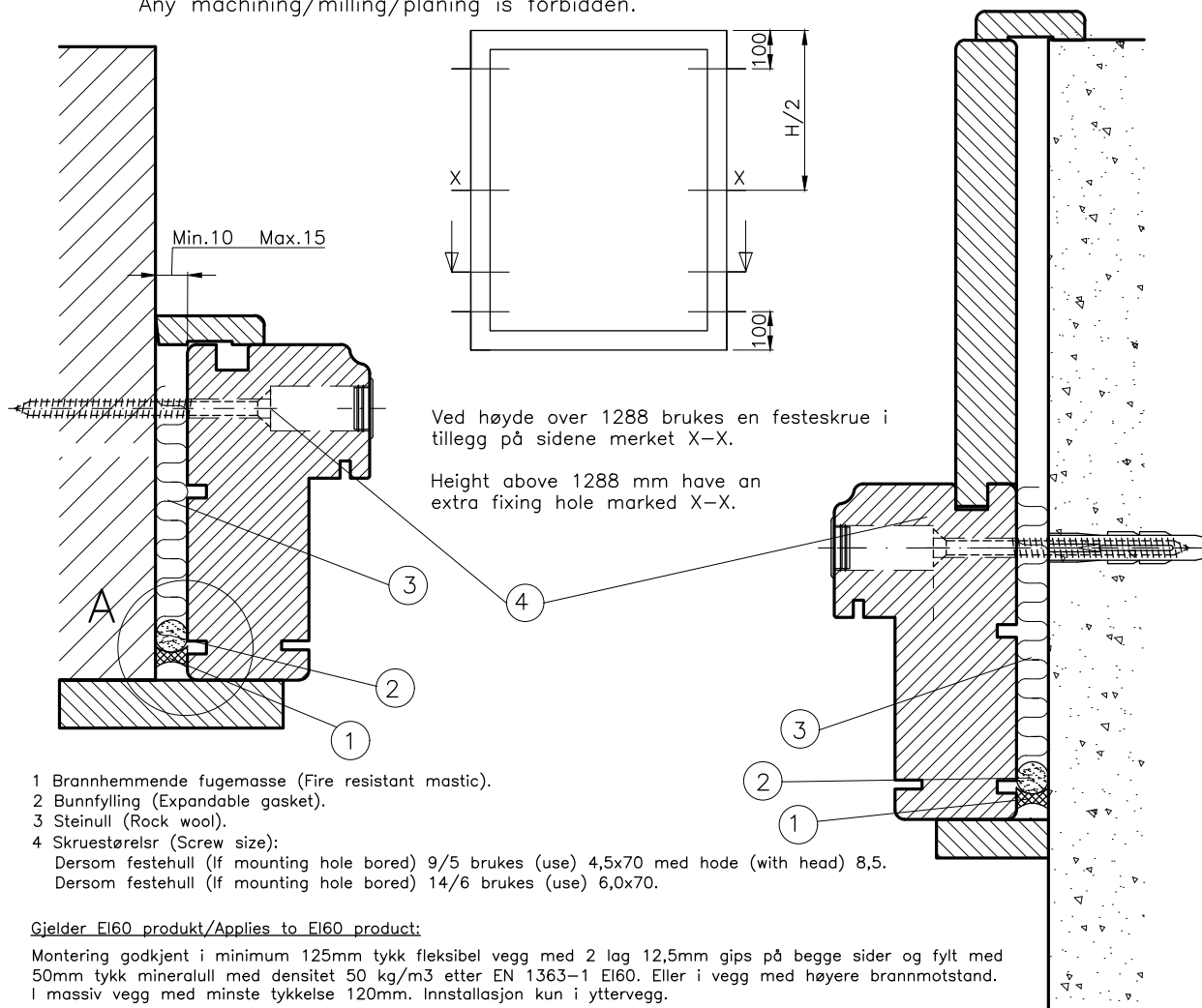


Produktetenskap: Brann

 Gjelder for produktkoder:
 FA, FI, IF, ND, NS, TB, TJ, TL

Monteringsveiledning for sertifiserte brannvindu.
 Installation instruction for certified fire windows.
 Det skal ikke foretas fresing, skjæring eller annen bearbeiding av vinduet.
 Any machining/milling/planing is forbidden.



- 1 Brannhemmende fugemasse (Fire resistant mastic).
- 2 Bunnfylling (Expandable gasket).
- 3 Steinull (Rock wool).
- 4 Skruestørrelsr (Screw size):
 Dersom festehull (If mounting hole bored) 9/5 brukes (use) 4,5x70 med hode (with head) 8,5.
 Dersom festehull (If mounting hole bored) 14/6 brukes (use) 6,0x70.

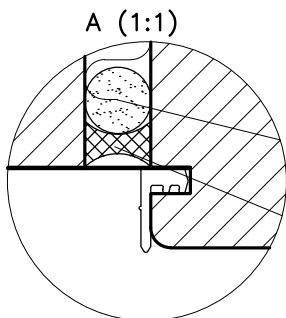
Gjelder EI60 produkt/Applies to EI60 product:

Montering godkjent i minimum 125mm tykk fleksibel vegg med 2 lag 12,5mm gips på begge sider og fylt med 50mm tykk mineralull med densitet 50 kg/m³ etter EN 1363-1 EI60. Eller i vegg med høyere brannmotstand. I massiv vegg med minste tykkelse 120mm. Innstallasjon kun i yttervegg.

Mounting approved in minimum 125mm thick flexible wall w/2 layer of 12,5mm gipsym on both sides and filled with 50mm thick mineral wool w/density 50 kg/m³ according to EN 1363-1 EI60. Or in wall with greater fire resistance. In solid wall with minimum thickness 120mm. Installation only in outer wall.

Detalj A viser innsetting av brannvindu med NorDan VIS løsning.
 Det er viktig at fugemasse (1) og bunnfylling (2) blir plassert bak vindspærreduken.

Detail A shows the insertion of the fire window NorDan VIS solution.
 It is important that the mastic (1) and gasket (2) is placed behind the wind stop.



Byggets ansvarshavende skal sikre at monteringsveiledningen blir fulgt og er ansvarlig for at denne blir oppbevart som et byggesaks-dokument for framvisning ved behov.

Responsible personnel shall ensure the mounting instructions are followed and are also responsible for secure storage of this document.

Det skal følge med en monteringsveiledning pr. vindu
 Installation instruction shall follow each window.

Ordre nr. (Order number) : _____

Monteringsdato/år (Date of installation): _____

Signatur (Signature) : _____

NorDan AS
 Stasjonsveien 46
 N-4460 Moi
 Telefon: +47 51404000.
 e-post: firmapost@nordan.no
 hjemmeside: <http://www.nordan.no>

Brannvindu

EI30 og EI60 brann produkt (Lufteluke og fast vindu)

Monteringsanvisning. Horisontalsnitt

Installation instruction. Horizontal section.

Gen. Tol.:

Konstr: 12.11.14 Sign: AOS

Godkj: 16.01.20 Sign: RR

Rev: 16.01.20 Sign: RR

Mål: 1: 2

Henv: _____ Produksjon

Tegn.nr: R040135 AMW Rev: _____

Rev: E