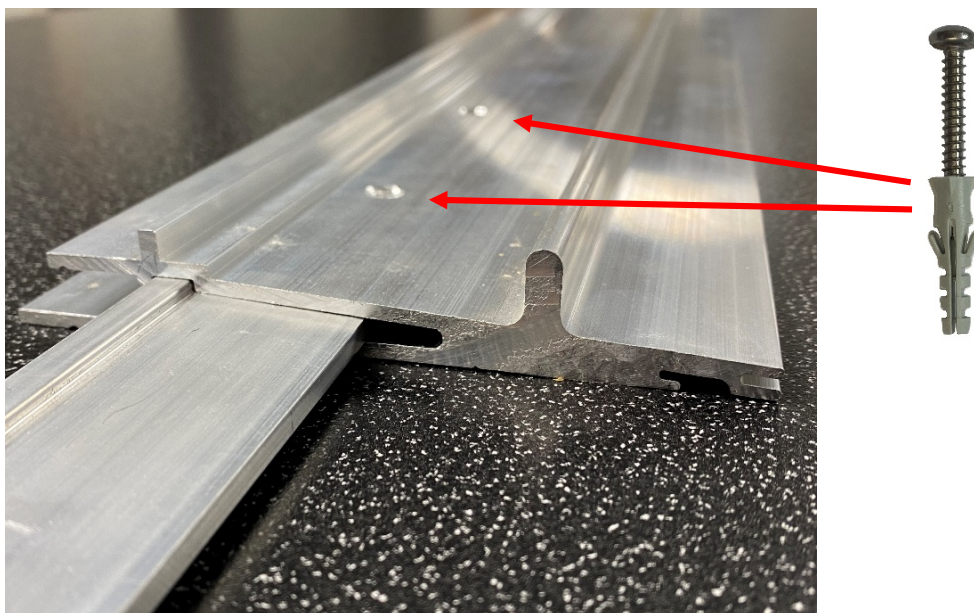


Document name: Skjøting av karm til 4-fløyet skyvedør/Connecting frame in 4-leaf sliding doors	Responsible: RF	Rev no.: 0	Date: 04.11.2021	Site: 1 av 2
---	--------------------	---------------	---------------------	-----------------

NO	EN
<p>Dette dokumentet må leses sammen med Monteringsanvisning for NorDan Skyvedør som er limt på produktet ved levering.</p>	<p>This document must be read together with Fitting instructions for NorDan Sliding doors affixed to the product on delivery.</p>
<ol style="list-style-type: none"> 1. Skjøtestykke som er 500mm langt skal skyves 250mm inn i den ene terskelen. Se bilde a. Bor 2stk 6mm hull gjennom skjøtestykket i forborede hull i terskel. Sett i en skrue midlertidig som holder skjøtestykket på plass. Smør et tynt lag med fugemasse på begge ende flatene i bunn. 2. Smør et tynt lag med fugemasse på begge ende flatene i topp. 3. Påfør lim på treplugger og monter i topp karm og terskel. 4. Tre den andre terskel delen inn på skjøtestykket og bor den siden også. Se figur b. 5. Boltene i topp legges i spor og strammes. Se figur c. 6. Reis dørkarmen og plasser i vegg, sett i medsendte skruer for å feste terskel til underlaget. 	<ol style="list-style-type: none"> 1. Connection element that is 500mm long shall be pushed 250mm into one of the thresholds. See picture a. Then drill two 6mm hole through the joint piece in predrilled holes in threshold. Insert a temporary screw that holds the joint piece in position. Add a thin layer of flexible adhesive to be applied on all end surfaces in bottom. 2. Add a thin layer of flexible adhesive to be applied on all end surfaces in top. 3. Add glue on wood plugs and mount in top frame and threshold. 4. Put the second part onto the connection element on drill same number holes as first part. Se figure b. 5. Top bolts are dropped in place and tightened. Se picture b. 6. Raise the door frame and place it in the wall, insert the enclosed screws to attach the sill to the foundation.

Picture a



Gäller för produktkoder:
 4P, 4S

Document name: Skjøting av karm til 4-fløyet skyvedør/Connecting frame in 4-leaf sliding doors	Responsible: RF	Rev no.: 0	Date: 04.11.2021	Site 2 av 2
---	--------------------	---------------	---------------------	----------------

