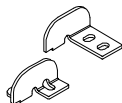
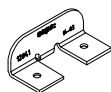


Installerings materialer



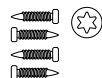
1. Innglassingsklemmer EI30

Avhengig av glassets tykkelse, er nødvendig antall inkludert i leveringen



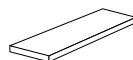
2. Festeklemmer

Medfølger ved levering.



3. Skruer M4x16

P/N 12163
Medfølger ved levering.



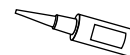
4. Bæreklosser i tre

Medfølger ved levering.



5. Tetteliste

Art. nr. 18452.
Medfølger ved levering.



6. Tetningsmiddel for branndører P/N 12222.

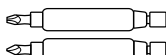
Medfølger ved levering

Monteringsverktøy

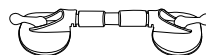
Medfølger ikke ved levering.



1. Trådløs skrutrekker

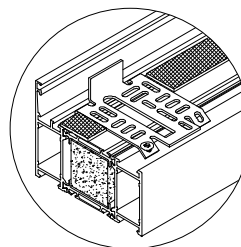
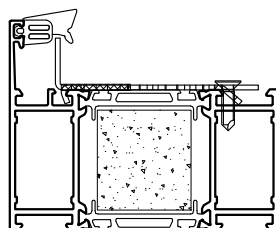


2. Bits

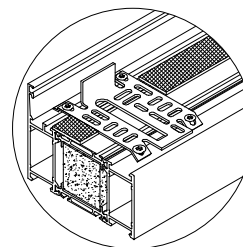


3. Glassløfter

Trinn 1.1 Festeklemmer festet på fabrikk. Kontroller at de er festet med skruer P/N 12163 på begge sider (1 stk. for EI30, 4 stk. for EI60)

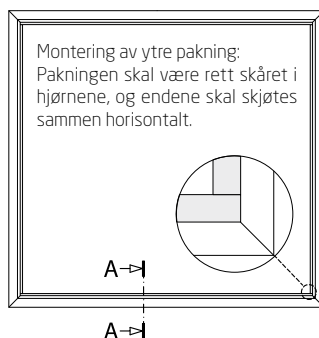
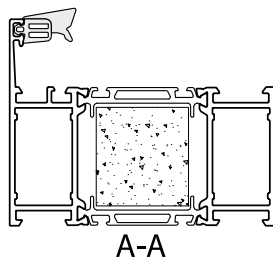


Festeklemmer EI30 festet med en skrue

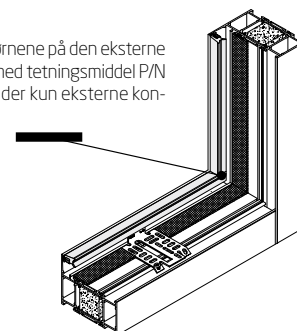


Festeklemmer EI60 festet med fire skruer

Trinn 1.2 Kontroller at de eksterne glasspakingene er på plass og er riktig montert i alle hjørner. Følg anvisningen:

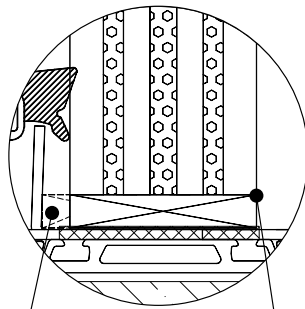
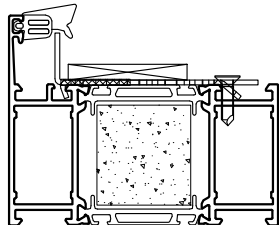


Forsegle hjørnene på den eksterne pakningen med tetningsmiddel P/N 12222. Gjelder kun eksterne konstruksjoner.



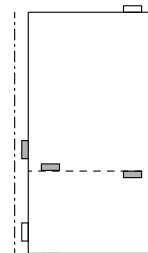
Egenskap:
Brann

Trinn 1.3 Plasser bæreklossene i samsvar med tegningen, oppå festeklemmen og i samsvar med glassleverandørens anvisninger.

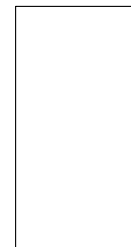


Bæreklossen skal dekke hele glasskanten. Den kan krysse glasskanten hele veien mot festeklemmen.

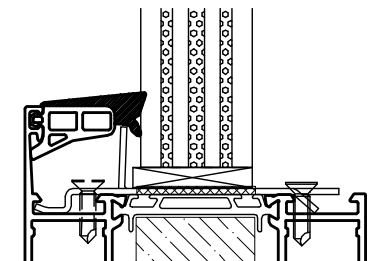
Bæreklossen skal plasseres i flukt med / flatt på glassets innsideflate.



Bæreklossenes posisjon for ytterdørr

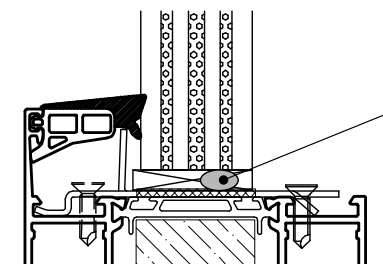


Bæreklossenes posisjon for fast vindu



Sikre og tette glassenheten

Trinn 1.4 Tett glassenheten med tettelist 18452 rundt hele omkretsen. Kuttgjennom bæreklossene hvis de er i veien. Gjelder kun for eksterne konstruksjoner.



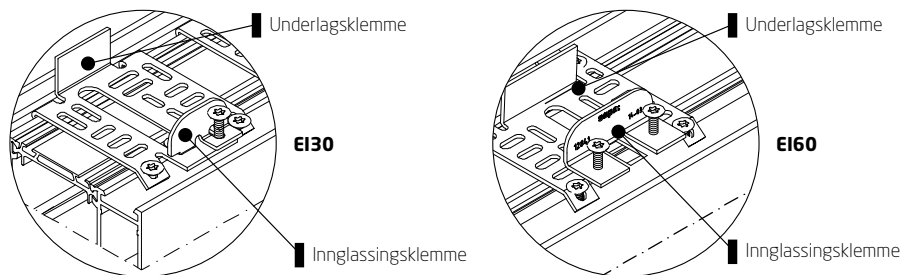
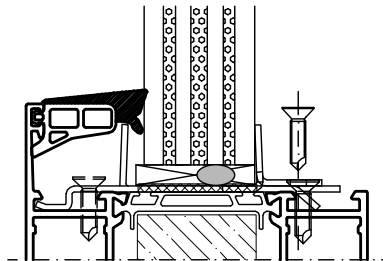
Tettelist, art. no. 18452

Egenskap:
Brann

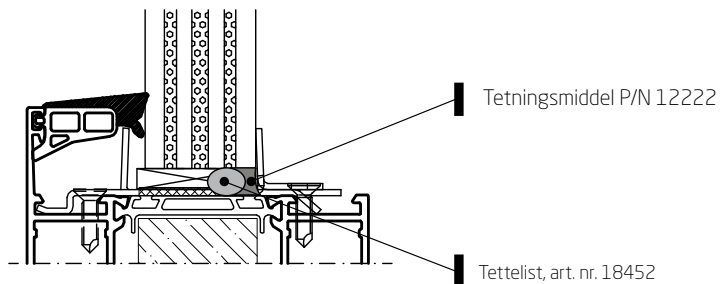
Trinn 1.5 Fest glasset med festeklemmene.
Legg det flatt mot glasset, uten å trykke.
Festes med 2 stk. skruer P/N 12163

Fest klemmen med 1 stk. skruer P/N 12163 for
EI30 brannprodukter.

Fest klemmen med 2 stk. skruer P/N 12163
for EI60 brannprodukter.



Trinn 1.6 Tett glassenheten med tetning-
smasse P/N 12222 mellom brannglasset og
profilen, hele veien rundt glasset/mellompan-
elet.



Trinn 1.7

1. Først monterer du de horisontale glasslistene og horisontale pakningene (en etter en).

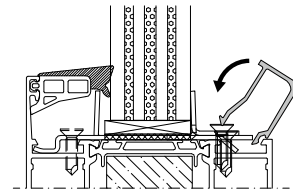
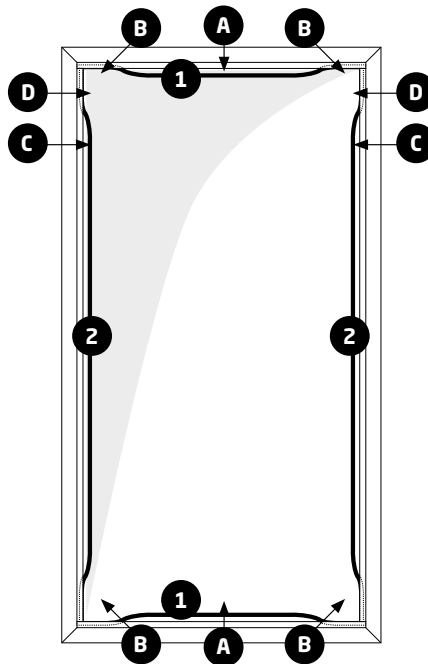
2. Deretter monterer du de vertikale glasslistene og pakningene (en etter en).

A: Monter horisontale glasslister

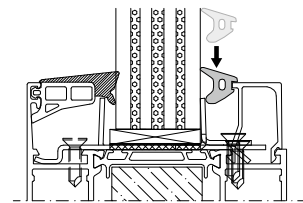
B: Trykk pakningsendene godt inn i hjørnene slik at det dannes tetning mot den vertikale delen.

C: Monter den vertikale glasslisten.

D: Monter de vertikale pakningene iht. pos. B.



A & C
Installasjon av glassliste



B & D
Installasjon av glassliste
(Begynn å trykke tetningslistene ned i hjørnene)