



Produktegenskab: Brand

Gælder for:  
LJ, LK, LM, LN, LV, LW

| Godkendte låsekasser   |
|--|
| Låsetilstand for lås skal være låst  |
| ASSA Connect-serien (låser med falle)  |
| ASSA Modullås-serien (låser med falle)   |
| ASSA Klassisk smalprofil-serien (1398S, 1362)  |
| ASSA Abloy Motorlåser (840C-50, 850C-50)   |
| ASSA Abloy EL480   |
| ASSA Abloy EL580   |
| ASSA N1550   |
| ASSA Abloy LC301/LC301F, LC305   |
| DormaKaba DL- og DLM-serien brann  |
| DormaKaba DL610, DL618, DL7197   |
| STEP 110/120   |
| Robust 988   |
| Safetron SL620/621/630   |
| Safetron 6600  |
| WSS Serien 200, låser: 14.140.xx00, 14.144.xx00, 14.160.xx00, 14.162.xx00, 14.164.xx00 |
| Cisa 46215   |
| BKS 1828   |
| Wilka Typ 4677   |
| Wilka Typ 6678   |
| Fuhr Autosafe 833P MPL   |
| ASSA Connect 510 MPL   |
| ASSA Connect 410 MPL (Sapa P/N 14480)  |
| ASSA Connect 310 MPL   |

| Godkendte ekstra låse  |
|--|
| Eller andre brandsikre låser i kombination med en centerlås. |
| ASSA Connect-serien  |
| ASSA Modullås-serien   |
| ASSA Abloy Motorlåser (841C-35/50, 851C-35/50)               |
| Safetron 6300, 6500  |
| Dorma 909, 803   |

Minimum inngrep for låsereilen i sluttstykket er 7 mm.

| Godkendte slutblik   |
|--|
| Sapa 14477, 14478  |
| Sapa 14487   |
| ASSA 1487-1,-2,-3,-4, -5,-12,-13                                   |
| ASSA 1489-11, -12  |
| ASSA 1887-1, -2, -3, -4  |
| ASSA 1889-11, -12  |
| ASSA 2864-1, -2  |
| ASSA 920/920M/920C og 960/960C/961*/961C* (elektronisk) +ASSA 9086 |
| ASSA 992 (elektronisk)* +ASSA 9986                                 |
| STEP 60 (elektronisk)* +ST6586                                     |
| STEP 90/98 (elektronisk)* +ST4086                                  |
| STEP 92 (elektronisk)* +ST9586                                     |
| Safetron ES19 (elektronisk)* +SA86                                 |
| Safetron ES22 (elektronisk)* +SC86                                 |
| Safetron 106-6   |
| Dorma DS9001-DS9009  |
| Sapa 14428   |
| Sapa 14472   |
| Sapa 14488   |
| Sapa 29414   |
| WSS Serien 200 P/N 14.340.2400.426, 14.342.2400.426                |
| GU/BKS Security t≥3 mm   |
| Robust 300 (elektronisk) +SA51                                     |
| Robust SB511   |

\***OBS!** El-slutblik godkendt med fejl sikrings funktion (låses op ved strømsvigt) må kombineres med dobbelt låsekasse med lås i fast position.

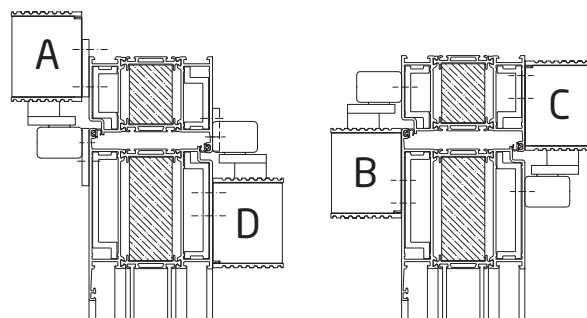
| Godkendte ekstra slutblik                           |
|---|
| ASSA 1487-9, 1887-9                                 |
| ASSA 1488 HD  |
| ASSA 1487-1,-2,-3,-4, -5,-12,-13                    |
| ASSA 2864-1, -2                                     |
| Dorma DS 902  |
| Dorma DS 9425                                       |
| Sapa 16029  |
| Sapa 14482  |
| Sapa 14489  |
| Sapa 14428  |
| Sapa 14477, 14478                                   |
| Sapa 14472  |
| Fuhr Autosafe U24 Type 4                            |
| Safetron 106-6                                      |
| WSS Serien 200 P/N 14.340.2400.426, 14.342.2400.426 |
| GU/BKS Security t≥3 mm                              |

**OBS!** Producent (NorDan UAB) er ikke ansvarlig for dørtilbehør under - eller efter montering erstattes med tilbehør som ikke er godkendt for brug i SAPA systemdører.


**Produktegenskab:** Brand

**Gælder for:**  
 LJ, LK, LM, LN, LV, LW

| Godkjente dørlukker   | Notater     | Godkjente positioner       |   |   |   |
|---|-------------|----------------------------|---|---|---|
|   |             | A                          | B | C | D |
| SAPA TPZ60152<br>SAPA TPZ60160 / TPZ60173<br>/ TPZ60174<br>Sapa SR/SR BG  | Saksearm    | X                          | X | X | X |
|   | Skyvekanal  | X                          | X | X | X |
|   | Koordinator | Pos. iht godkjet dørlukker |   |   |   |
| Dorma TS83<br>Dorma TS93 / TS98 XEA<br>Dorma GSR/GSR BG<br>Dorma GSR EMF / EMR  | Saksearm    | —                          | X | X | X |
|   | Skyvekanal  | —                          | X | X | X |
|   | Koordinator | Pos. iht godkjet dørlukker |   |   |   |
| Assa DC300<br>Assa DC500 / DC700<br>Assa G461/462/464   | Saksearm    | —                          | X | X | X |
|   | Skyvekanal  | X                          | X | X | X |
|   | Koordinator | Pos. iht godkjet dørlukker |   |   |   |
| Geze TS 2000 / TS 4000<br>Geze TS 5000<br>Geze ISM/L-ISM/ISM BG<br>Geze R-ISM/R-ISM BG<br>Geze E-ISM/L-E-ISM/E-ISM BG | Saksearm    | —                          | X | X | X |
|   | Skyvekanal  | X                          | X | X | X |
|   | Koordinator | Pos. iht godkjet dørlukker |   |   |   |
| GU/BKS OTS 430  |             | —                          | X | X | X |



- A** = Montering på hængselside (over installation)
- B** = Montering på hængselside (standard installation)
- C** = Montering på hængsel modsatt side (over ramme installationen)
- D** = Montering på hængsel modsatt side (standard installation)

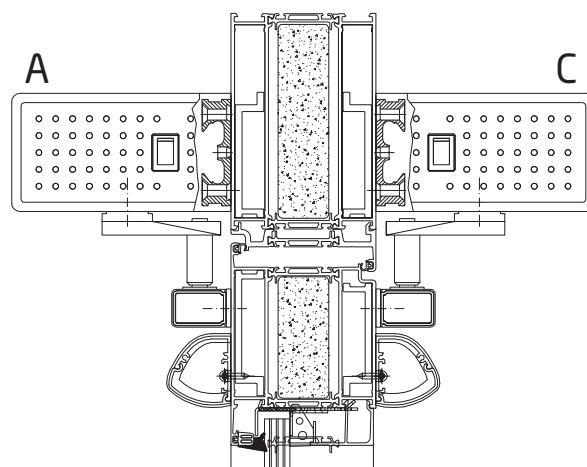
Eksempler til højre for åbning udover. Samme gælder en dør med åbning indover.

| Godkendte automatik  | Notater   |
|--|---|
| Dorma ED 100 <sup>1</sup> / ED 100 Vario <sup>1</sup><br>Dorma ED 250 <sup>1</sup> / ED 250 Vario <sup>1</sup>                     | Automatik med eller uden koordinator og sensorer som ekstraudstyr |
| ASSA Sw100 <sup>1</sup><br>ASSA Sw200 <sup>1</sup><br>ASSA Sw300 <sup>2</sup><br>ASSA PowerSwing <sup>1</sup>                      | Automatik med eller uden koordinator og sensorer som ekstraudstyr |
| EM Sw EMO <sup>1</sup><br>EM Sw <sup>1</sup><br>EM PSw250 <sup>1</sup>   | Automatik med eller uden koordinator og sensorer som ekstraudstyr |
| Ditec DAB105 <sup>1</sup><br>Ditec DAB205 <sup>1</sup>   | Automatik med eller uden koordinator og sensorer som ekstraudstyr |
| Geze Slimdrive <sup>1</sup> (EMD-F / EMD-F/R / EMD-F-IS / EMD-F/R-IS)<br>Geze TSA160 <sup>1</sup><br>Geze Powerturn F <sup>1</sup> | Automatik med eller uden koordinator og sensorer som ekstraudstyr |
| Tormax 1201 <sup>1</sup><br>Tormax 1102 <sup>1</sup>   | Automatik med eller uden koordinator og sensorer som ekstraudstyr |
| Gilgen FD10 <sup>1</sup><br>Gilgen FD20 <sup>1</sup>   | Automatik med eller uden koordinator og sensorer som ekstraudstyr |

<sup>1</sup>Automatik er kun godkendt når den bruges sammen med låsebolten.

<sup>2</sup>Dørautomatik godkendt uden låsebolten.

Eksempler til højre for åbning udover. Samme gælder en dør med åbning indover.



- A** = Montering på hængselside
- C** = Montering på modsatte side af hængselside.

**OBS!** Producent (NorDan UAB) er ikke ansvarlig for dørtilbehør under - eller efter montering erstattes med tilbehør som ikke er godkendt for brug i SAPA systemdører.

**OBS!** Brandrør skal altid udstyres med påmonteret mekanisk dørlukker (alt. slagdørsautomatik)



Produktegenskab: Brand

Gælder for:  
LJ, LK, LM, LN, LV, LW

## Pricipper for dørautomatik uden lås:

- Ind og udadslående dører er tilladt.
- Dørautomatikk på brandside eller ikke brandside er tilladt.
- Dørautomatikk må være godkendt uden lås og på tilbehørsliste til Sapa branddør 2086 EI<sub>2</sub> 30.
- Låser (center eller ekstra) kan lægges til.
- Hængsler, profilsektioner, bundtrin, Håndtag, Låse etc. Iht. tilgængelige alternativer i branddør Sapa 2086 EI<sub>2</sub> 30.
- Maks. dørblad bredde 1229 mm.
- Maks. dørblad højde 2645 mm.
- Maks. dørbladareal 2.97 m<sup>2</sup>.
- Tjek altid godkendning fra dørautomatleverandør.

## Godkendte håndtag

## Notater

Materiale

Aluminium, rustfritt stål eller andre metallkomponenter

## Godkendt for redningsåbning

ASSA 1125 & 1125:1  
ASSA 1130 & 1130:1  
ASSA 1140 & 1140:1

## Godkendte klemsikring

Modsat Hængselside:  
Athmer Fingerschutz NR-32.

Alternativ klemsikring:  
Athmer Fingerschutz NR-25, NR-26w-proof, NR-30, NR-38, NR-38xl.

Hængselside:  
Athmer Fingerschutz BA-28 (alt. BD+-23 + BU-20K) for hengsel P/N 14090.  
Athmer Fingerschutz B0-20 for hengsel P/N 14094/14101.

**OBS!** Vurder åbning på dør når klemsikring anvendes

**OBS!** Producent (NorDan UAB) er ikke ansvarlig for dørtilbehør under - eller efter montering erstattes med tilbehør som ikke er godkendt for brug i SAPA systemdører.